

第3回障々連講演会

日時：令和6年2月8日（土） 13：00～15：00

場所：桑名市総合福祉会館大会議室（桑名市常盤町51）

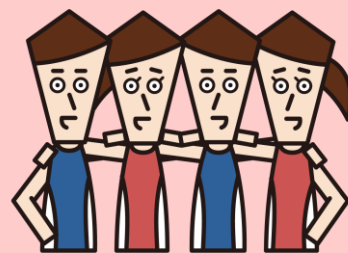
講師：小笠原 由起 氏（フラスアップ）

（キャリアカウンセラー/産業カウンセラー/精神保健福祉士/保育士/要約筆記者など）

内容：スーパービジョンを活かしたコミュニケーション
～学び支え合うチームづくりメソッド～

【スーパービジョンについて、座学やワークを通して楽しみながら学び、専門職としての資質の向上を目指す。自らの学びを持ち帰り、チームとして生かすことで、よりよい支援につなげていきましょう】

対象：障々連加盟事業所関係者
協賛企業関係者、一般市民

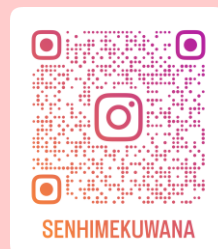


★障々連事業所のパネル展示、販売会も開催★

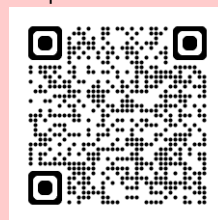
※天候等で中止の場合は千姫インスタにて案内します。どなたでも参加できます。

申込みはグーグルフォーム、メール、FAX、インスタDMでお願いします。

Mail：shosaren@yahoo.co.jp



↑インスタ



↑グーグルフォーム

所属事業所名：

名前：

経験年数：

FAX：0594-21-3365（FAXの場合は上記記入して送信してください）

テーマ 「思春期のこころ」 について

2025
2/8 土

10:30 ▶ 12:00
受付10:00～

思春期においては、疾病や障害の有無にかかわらず、疲れがとれない、眠れない等つらい状態の時があると思います。
そんな時、本人や周りの人はどうしたらいいのでしょうか。
臨床心理士の先生から「思春期のこころ」について学び、一緒に考えてみましょう。

思春期のこんなお悩みありませんか？

- ✔ 疲れがとれず眠れない
- ✔ なぜか気分が落ち込む
- ✔ 無性にイライラしてしまう

もしかして病気？
一時的なもの？
不安だけど
どうしたら
いいの？



講師：中山 智隆 氏 臨床心理士



多度あやめ病院児童思春期病棟勤務
小学校、中学校、高等学校等の
スクールカウンセラーを経て現職

場 所

桑名市総合福祉会館

(桑名市常盤町51番地)

※お車でお越しの方は市民会館立体
駐車場をご利用ください

対 象

桑名市在住または桑名市在勤の方

(思春期の人や家族、学校関係者など)

※手話通訳・要約筆記あります

定 員

先着100名 定員になり次第締め切り

参加費

無料

お申込み (締切：1月31日)

Googleフォーム



OR

お電話

桑名市社会福祉協議会
0594-22-8218

事前質問 (締切：1月15日)

講師への質問を募集します。

事前にご質問をお寄せいただける方は、
申し込み時に合わせてご記入ください。

もっと精神障がいを知ってほしい実行委員会

しぐれ会、いーばしょ、千姫
そういん、ワークルーム桑友
桑名市障害福祉課
桑名市社会福祉協議会